



EBERL

Ingenieurbüro.
Ziviltechnik.

Innsbruck.
Rinn.

Wilhelm-Greil-Straße 14. A-6020 Innsbruck.
T+43(0)512/562042. F+43(0)512/562042

Hauptstraße 26. A-6074 Rinn.
T+43(0)5223/78742. F+43(0)5223/78742-15

office@zt-eberl.at www.zt-eberl.at

Technisches Know-how an der Schnittstelle zwischen Mensch und Natur.
Nachhaltiges und verantwortungsbewusstes Denken, Planen und Handeln.

Umwelttechnik.



Abwasserentsorgung und Abwasserreinigung, der Bau von Kanalisationssystemen, Deponien und Kompostieranlagen und deren Überwachung und Sanierung. Mit unseren Entsorgungsprojekten tragen wir zum Umweltschutz bei. Ein Thema, das uns am Herzen liegt. Als Komplettanbieter im Bereich der Umwelttechnik übernehmen wir auch die Planung von Trinkwasser- und Energieversorgungsanlagen.

Umwelttechnik. Wasserkraft. Infrastruktur. LIS.

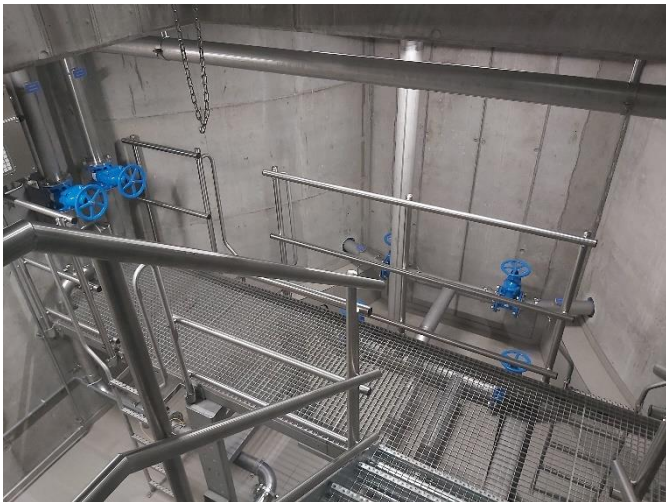
NEUBAU HOCHBEHÄLTER POLLING

KURZBESCHREIBUNG

Ziel des Projektes war die Neuerrichtung des Hochbehälters der Gemeinde Polling. Der Hochbehälter dient zur Sicherstellung der Versorgung der Gemeinde Polling mit Trink-, sowie Nutz- und Feuerlöschwasser. Das Bauwerk wurde als Brillenbehälter in Ortbetonbauweise mit 2-Kammern ausgeführt und weist einen Speicherinhalt von 500m³ auf. Für den späteren Einbau einer UV-Anlage wurde ausreichend Platz vorgehalten. Im Zuge dieses Projektes wurden auch der alte Hochbehälter abgebrochen.

LAGE

Gemeinde Polling



AUSFÜHRUNGSZEITRAUM

November 2019 – Februar 2021

KOSTEN

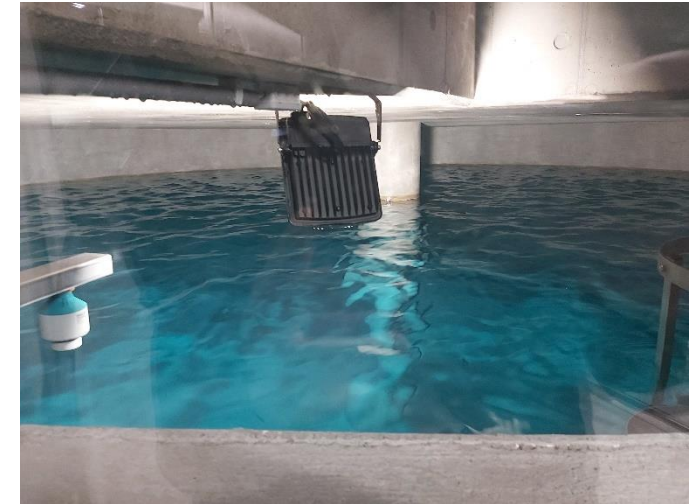
Ca. 920.000,- € netto

LEISTUNGEN

- Einreichplanung
- Ausschreibung
- Ausführungsplanung
- ÖBA
- Kollaudierung

TECHNISCHE DATEN

- Bauweise: Brillenbehälter in Ortbetonbauweise
- Speichervolumen: 2 x 250m³
- Höhe max. Wasserspiegel: 716.82m ü.A.
- Dimensionen Bauwerk: L=19,00m, B=12,00m, H=9,50m
- Maße je Kammer: ca. ø8,00m x 4,80m



AUFTRAGGEBER

Gemeinde Polling

