



EBERL

Ingenieurbüro.
Ziviltechnik.

Innsbruck.
Rinn.

Wilhelm-Greil-Straße 14. A-6020 Innsbruck.
T+43(0)512/562042. F+43(0)512/562042

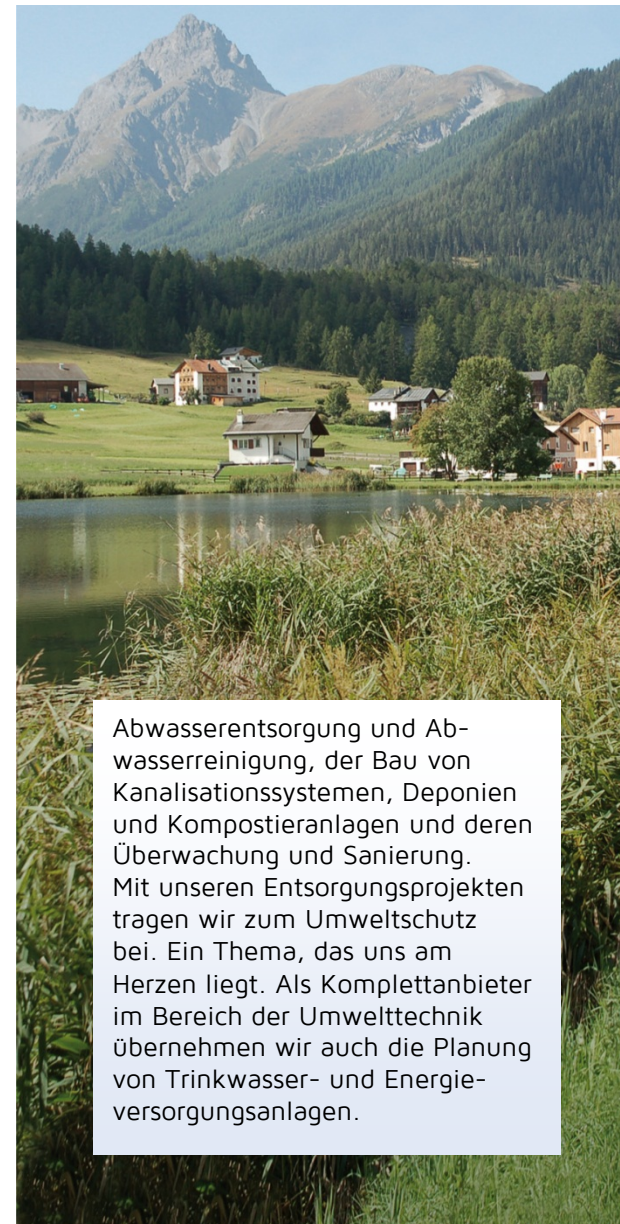
Hauptstraße 26. A-6074 Rinn.
T+43(0)5223/78742. F+43(0)5223/78742-15

office@zt-eberl.at www.zt-eberl.at

Technisches Know-how an der Schnittstelle zwischen Mensch und Natur.
Nachhaltiges und verantwortungsbewusstes Denken, Planen und Handeln.

Umwelttechnik. Wasserkraft. Straßenbau. Biogasanlagen.

Umwelttechnik.

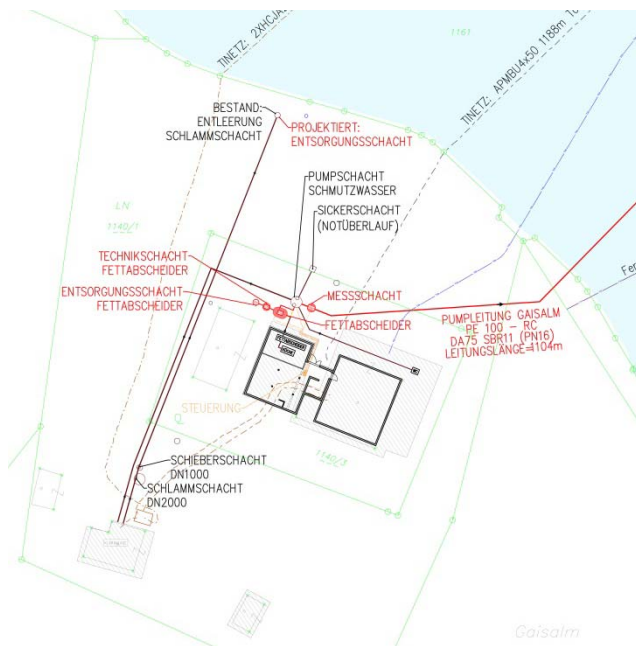


Abwasserentsorgung und Abwasserreinigung, der Bau von Kanalisationssystemen, Deponien und Kompostieranlagen und deren Überwachung und Sanierung. Mit unseren Entsorgungsprojekten tragen wir zum Umweltschutz bei. Ein Thema, das uns am Herzen liegt. Als Komplettanbieter im Bereich der Umwelttechnik übernehmen wir auch die Planung von Trinkwasser- und Energieversorgungsanlagen.

Kanalnetzanbindung Gaisalm

KURZBESCHREIBUNG

Die geplante Abwasserdruckleitung verläuft ausgehend von der Gaisalm quer durch den Achensee bis zum bestehenden Pumpenschacht am Achenseehofareal nahe des Kiosks, von welchem die Abwässer in den bestehenden AIZ Sammelkanal gepumpt werden. Die Küchenabwässer werden in einem erdverlegten Fettabscheider geleitet. Das vom Fett und Schlamm gereinigte Küchenabwasser gelangt über eine Freispiegelleitung weiter in den bestehenden Pumpenschacht.



AUSFÜHRUNGSZEITRAUM

Dezember 2016 bis Dato

KOSTEN

ca. 250.000,- € netto

LAGE

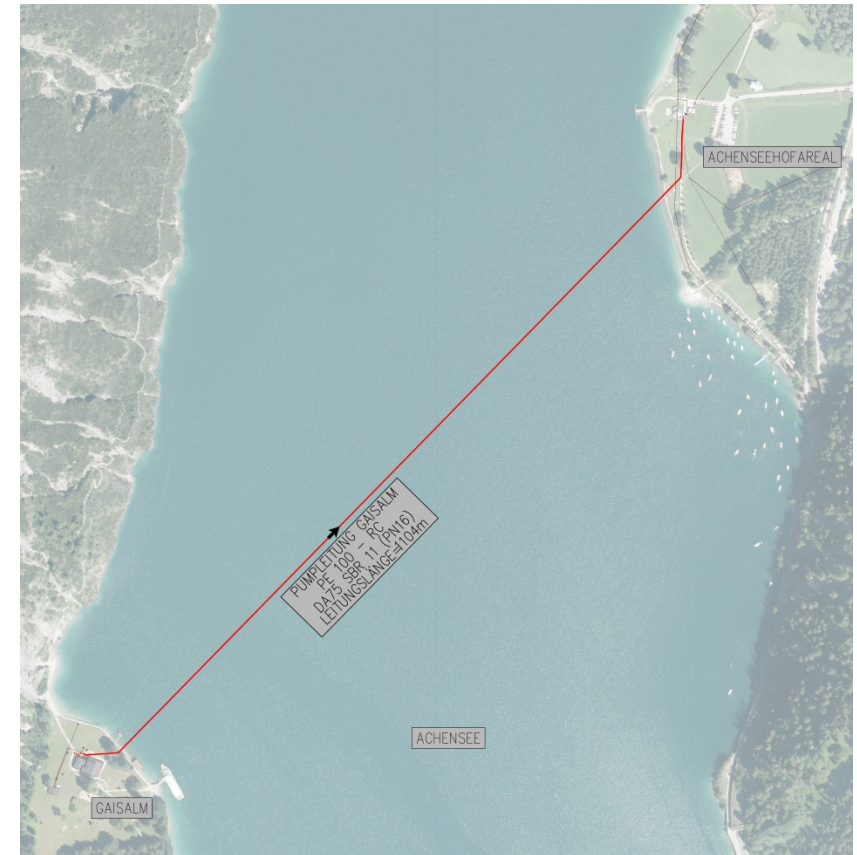
Achensee

LEISTUNGEN

- Einreichung
- Ausschreibung
- Ausführungsplanung
- ÖBA

TECHNISCHE DATEN

- Druckleitung
 - Gesamtlänge 1.100 lfm
 - Länge Gaisalm 50 lfm
 - Länge Achensee 950 lfm
 - Länge Achenseehofareal 150 lfm
- Material
 - PE 100 RC DA75
- Pumpanlage
 - 4,4 kw, 50 Hz Tauchmotorpumpe
 - Fördermenge 3 l/s bzw. 10,8 m³/h



AUFTRAGGEBER



TIWAG