



EBERL

Ingenieurbüro.
Ziviltechnik.

Hydrodynamische Kanalnetzrechnung und Zustandsbewertung

Kanalnetzrechnungsverfahren bilden die Grundlagen für die Erstellung eines Generalentwässerungsplanes des Kanalnetzes.

Der Generalentwässerungsplan wird als Nachweis für gesetzliche Anforderungen der Abwasserbeseitigung, als Planungsgrundlage für neue Kanalnetze und als Sanierungskonzept für bestehende Kanalnetze verwendet.

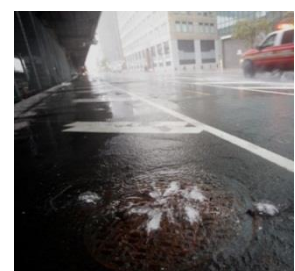
Insbesondere die Sanierung bestehender Entwässerungssysteme stellt eine der wichtigsten Zukunftsaufgaben im Bereich der Siedlungswasserwirtschaft dar. Als Basis für Sanierungsentscheidungen dient neben der baulichen Zustandsbewertung die Beurteilung des hydraulischen Zustandes.

Die Anwendung geowissenschaftlicher Kanalnetzdateninformationssysteme in Kombination mit diversen Zusatzmodulen bietet uns die Möglichkeit nahezu sämtliche Aufgabenstellungen auf dem Entwässerungssektor abzudecken, von der Dimensionierung der Kanalnetze bis hin zum Nachweis von Einstauereignissen und Überstausituationen. Der Einsatz des komplexen Parallelschrittverfahrens führt dabei selbst bei umfassenden Systemen zu stabilen Ergebnissen bei gleichzeitig minimaler Rechenzeit.

Neben der hydrodynamischen Kanalnetzrechnung bieten wir eine umfassende Auswertungen von Inspektionsergebnissen und Kanalzustandsklassifizierungen nach Pforzheimer-Modell. Darauf aufbauend entwickeln wir für Sie langfristig ausgelegte Sanierungskonzepte.

Leistungsspektrum.

- Durchführung hydrodynamischer Kanalnetzrechnungen
- Erstellung von Einstau- und Überstaunachweisen sowie Maßnahmenkonzepten
- Dimensionierung von Kanalnetzen
- Kanalzustandserfassung und -klassifizierung nach Pforzheimer-Modell
- Ermittlung von Sanierungsprioritäten und Erstellung von Sanierungskonzepten
- Erstellung von Planungsunterlagen



Bilder: Copyright Ingenieurbüro Eberl ZT GmbH, Nürnberger Nachrichten und ORF Online und Teletext GmbH & Co KG, Version 05/2016

INGENIEURBÜRO EBERL
ZIVILTECHNIK GMBH

Hauptstraße 26
A-6074 Rinn
T+43(0)5223/78742

INGENIEURBÜRO EBERL
ZIVILTECHNIK GMBH

Wilhelm-Greil-SträÙe 14
A-6020 Innsbruck
T+43(0)512/562042

INGENIEURBÜRO EBERL
ZIVILTECHNIK GMBH

office@zt-eberl.at
www.zt-eberl.at