



# EBERL

Ingenieurbüro.  
Ziviltechnik.

## Niederschlags-/Abfluss-Messkampagnen

### Zur Bestimmung der Abwassermenge mittels mobilem Durchflussmessgerät

Die Überprüfung der Abwassermengen im Schmutzwasser- und Mischwasserkanalnetz hinsichtlich Fehleinleitungen (Dachwässer, Straßenwässer, etc.) rückt aufgrund von Extremwetterereignissen immer mehr in den Vordergrund. Viele Kanalnetze sind aufgrund der großen Wassermengen in sehr kurzer Zeit überlastet.

Vor jedem Einstieg wird der Kanalschacht mittels Gasspürgerät auf etwaige Gase freigemessen. Der Abstieg erfolgt gesichert mittels Dreibein und Rettungswinde. Im Kanalschacht erfolgt dann der Einbau bzw. die Reinigung der Sensoren. Die laufende Messung wird mittels Handmessung im Schacht nachkontrolliert und gegebenenfalls nachjustiert. Die Messdaten vom Messgerät werden direkt auf das Webportal übertragen und können über Computer & Smartphone abgerufen werden.

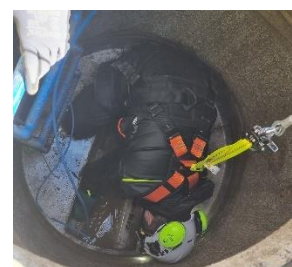
Jeder Einbau, jede Wartung und jeder Ausbau werden mittels Protokoll dokumentiert. Das Endergebnis der Abwassermengenmessungen wird anhand von Wochenganglinien im Verhältnis zu den Regenmengen in Form von Protokollen dokumentiert. Ein detaillierter Messbericht mit Auflistung der Geräte, Beschreibung der Messstellen, etc. rundet die Messkampagne ab.

Die generierten Daten können in weiterer Folge zur Kalibrierung von hydrodynamischen Kanalnetzrechnungen herangezogen werden.

#### Leistungsspektrum:

- Beratung über mögliche Einbaustandorte & Auswahl der Messgeräte
- Durchführung von Messkampagnen inkl. Einbau, Wartung und Ausbau der Messgeräte
- Messgeräte auf Mietbasis
- Plausibilitätsprüfung & Auswertung der Messdaten
- Erstellung eines Messberichtes
- Überprüfung von Konsenswassermengen
- Beratung hinsichtlich der weiteren Vorgehensweise zur Reduzierung der Wassermengen

Bilder: Copyright Ingenieurbüro Eberl ZT GmbH, Version 04/2022



INGENIEURBÜRO EBERL  
ZIVILTECHNIK GMBH

Hauptstraße 26  
A-6074 Rinn  
T+43(0)5223/78742

INGENIEURBÜRO EBERL  
ZIVILTECHNIK GMBH

Wilhelm-Greil-Straße 14  
A-6020 Innsbruck  
T+43(0)512/562042

INGENIEURBÜRO EBERL  
ZIVILTECHNIK GMBH

office@zt-eberl.at  
www.zt-eberl.at